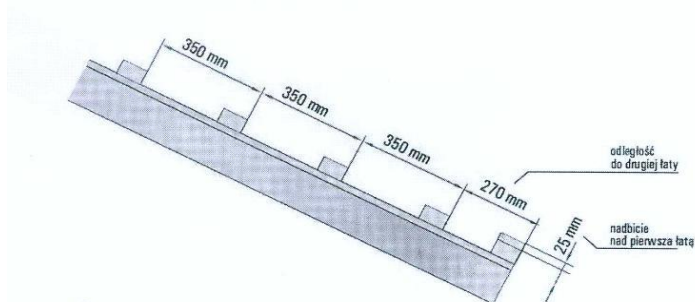
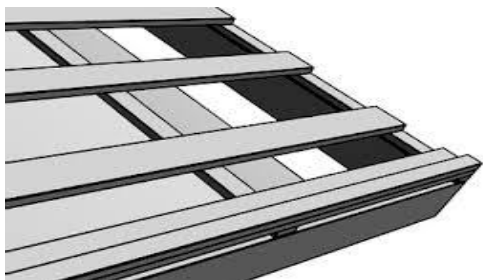


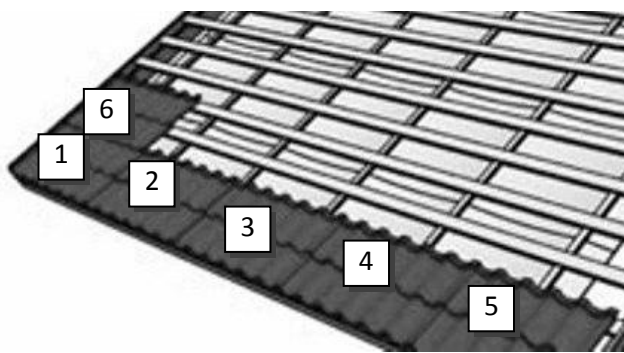
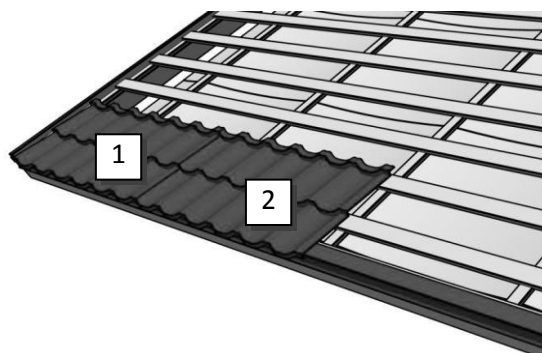
# Instrukcja montażu BLACHODACHÓWKI MODUŁOWEJ **ASTRA**

## 1. MONTAŻ I ROZSTAW ŁAT



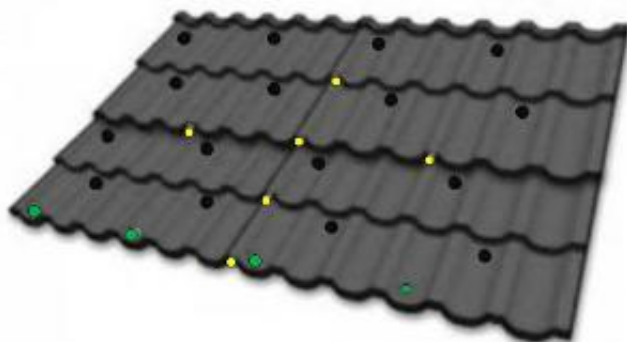
## 2. KOLEJNOŚĆ UKŁADANIA ARKUSZY/MONTAŻ

Zalecana kolejność układania arkuszy: od strony lewej do prawej. Układanie należy zaczynać od czoła dachu. Montaż może się również odbywać techniką dobraną przez dekarza.



## 3. MOCOWANIE

Arkusze mocujemy krótkimi wkrętami 35 mm.



- wkręty mocujące – 4 szt./arkusz
- wkręty zakładkowe – 3 szt./arkusz
- wkręty mocujące do pierwszego rzędu – 4 szt./arkusz